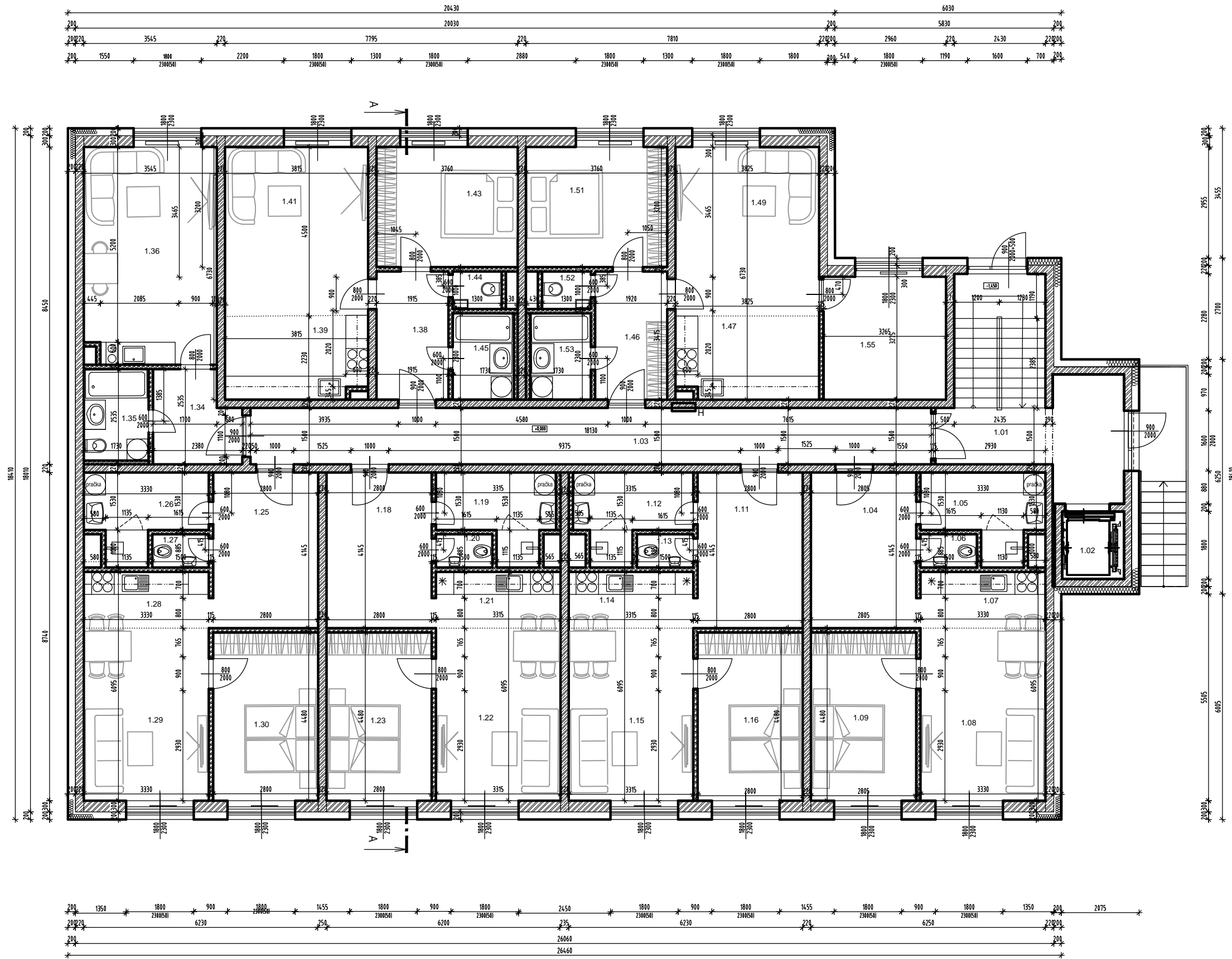


PĎDORYS 1.NADZEMNÉHO PODLAŽIA
M=1:50



Legenda miestností					
Ozn.	Názov miestnosti	Podlaha	Plocha	Steny	Strop
1.01	VSTUP+SCHODISKO	Keramiká dlažba	19,50	Vnútorná omietka	Vnútorná omietka
1.02	YTYAH	Keramiká dlažba	3,16	Vnútorná omietka	Vnútorná omietka
1.03	KOMUNIKÁCIA	Keramiká dlažba	27,20	Vnútorná omietka	Vnútorná omietka
1.04	VSTUP	Keramiká dlažba	11,60	Vnútorná omietka	Vnútorná omietka
1.05	KÚPEĽNA	Keramiká dlažba	6,20	Keramiký obklad	Vnútorná omietka
1.06	WC	Keramiká dlažba	1,30	Keramiký obklad	Vnútorná omietka
1.07	KUCHYNSKÝ KÚT	Keramiká dlažba	5,00	Vnútorná omietka	Vnútorná omietka
1.08	OBÝVACIA IZBA	Laminátové parkety	15,30	Vnútorná omietka	Vnútorná omietka
1.09	IZBA	Laminátové parkety	12,70	Vnútorná omietka	Vnútorná omietka
1.11	VSTUP	Keramiká dlažba	11,60	Vnútorná omietka	Vnútorná omietka
1.12	KÚPEĽNA	Keramiká dlažba	6,20	Keramiký obklad	Vnútorná omietka
1.13	WC	Keramiká dlažba	1,30	Keramiký obklad	Vnútorná omietka
1.14	KUCHYNSKÝ KÚT	Keramiká dlažba	5,00	Vnútorná omietka	Vnútorná omietka
1.15	OBÝVACIA IZBA	Laminátové parkety	15,30	Vnútorná omietka	Vnútorná omietka
1.16	IZBA	Laminátové parkety	12,70	Vnútorná omietka	Vnútorná omietka
1.18	VSTUP	Keramiká dlažba	11,60	Vnútorná omietka	Vnútorná omietka
1.19	KÚPEĽNA	Keramiká dlažba	6,20	Keramiký obklad	Vnútorná omietka
1.20	WC	Keramiká dlažba	1,30	Keramiký obklad	Vnútorná omietka
1.21	KUCHYNSKÝ KÚT	Keramiká dlažba	5,00	Vnútorná omietka	Vnútorná omietka
1.22	OBÝVACIA IZBA	Laminátové parkety	15,30	Vnútorná omietka	Vnútorná omietka
1.23	IZBA	Laminátové parkety	12,70	Vnútorná omietka	Vnútorná omietka
1.25	VSTUP	Keramiká dlažba	11,60	Vnútorná omietka	Vnútorná omietka
1.26	KÚPEĽNA	Keramiká dlažba	6,20	Keramiký obklad	Vnútorná omietka
1.27	WC	Keramiká dlažba	1,30	Keramiký obklad	Vnútorná omietka
1.28	KUCHYNSKÝ KÚT	Keramiká dlažba	5,00	Vnútorná omietka	Vnútorná omietka
1.29	OBÝVACIA IZBA	Laminátové parkety	15,30	Vnútorná omietka	Vnútorná omietka
1.30	IZBA	Laminátové parkety	12,70	Vnútorná omietka	Vnútorná omietka
1.34	VSTUPNÁ CHODBA	Keramiká dlažba	5,33	Vnútorná omietka	Vnútorná omietka
1.35	KÚPEĽNA	Keramiká dlažba	4,14	Vnútorná omietka	Vnútorná omietka
1.36	OBÝV. IZBA+KUCH. KÚT	Laminátové parkety	20,31	Vnútorná omietka	Vnútorná omietka
1.38	VSTUPNÁ CHODBA	Keramiká dlažba	6,55	Vnútorná omietka	Vnútorná omietka
1.39	KUCHYNSKÝ KÚT	Keramiká dlažba	8,37	Vnútorná omietka	Vnútorná omietka
1.41	OBÝV. IZBA	Laminátové parkety	17,30	Vnútorná omietka	Vnútorná omietka
1.43	IZBA	Laminátové parkety	12,25	Vnútorná omietka	Vnútorná omietka
1.44	WC	Keramiká dlažba	1,30	Keramiký obklad	Vnútorná omietka
1.45	KÚPEĽNA	Keramiká dlažba	3,75	Keramiký obklad	Vnútorná omietka
1.46	VSTUPNÁ CHODBA	Keramiká dlažba	6,55	Vnútorná omietka	Vnútorná omietka
1.47	KUCHYNSKÝ KÚT	Keramiká dlažba	8,25	Vnútorná omietka	Vnútorná omietka
1.49	OBÝV. IZBA	Laminátové parkety	17,30	Vnútorná omietka	Vnútorná omietka
1.51	IZBA	Laminátové parkety	12,20	Vnútorná omietka	Vnútorná omietka
1.52	WC	Keramiká dlažba	1,30	Keramiký obklad	Vnútorná omietka
1.53	KÚPEĽNA	Keramiká dlažba	3,70	Keramiký obklad	Vnútorná omietka
1.55	IZBA	Laminátové parkety	11,00	Vnútorná omietka	Vnútorná omietka

Legenda materiálov	
	Vorajšie obvodové múrivo železobetónové monolitické steny hr.220mm + Nohasl. hr.200mm
	Vorajšie obvodové múrivo z keramikých hrniec POROTHERM hr.300mm + Nohasl. hr.200mm
	Vnútorné nosné mäsčobitové akustické steny železobetónové monolitické hr.220mm
	Vnútorné priečky z predbetónu POROTHERM hr.140, 115 mm. na terakotnú maľu
	Tepeľná izolácia

Poznámky	
▽	Keramiký obklad kuchyne doporučujeme zrealizovať medzi pracovnou doskou a korytnými skrinkami kuchynskej linky, druh, typ, farbu a veľkosť určí investor
▽	Odvetrávanie miestností bez priameho vetrania - Ø100 mm ventilátor odvetrávanie prevedené flexie potrubím cez zvodňovú konštrukciu nad strop podlažom výšku osadenia vetracieho otvoru a polohu previesť podľa požiadaviek investora. + sieťka proti
▽	Vzduchotechnika vid' samostatný diel
▽	Vo vnútornom schodisku z -1,45m naz0,00 realizovať fólkmu schodiskovú ploštinu

	HP-A AUTOR	EDPOVEDYVÝ PROJEKTANT	VYPRACOVAV	KRESIL			
	ING.ARCHD. GÁLOVA	ING.ARCHD. GÁLOVA	ING.ARCHD. GÁLOVA	ING.ARCHD. GÁLOVA			
PROJEKČNÁ ČINNOSŤ A ODOBORNÁ POMOC VO VÝSTAVBE ČP PÍČICE SALAVKA LAFETAJANA HON telefon 728 738 email dtaach@gmail.com	INVESTOR	MIESTO	DRUH PROJEKTU	PRŮJEM PRE STAVBNÉ POVOLENIE	DÁTUM	FÓRMAT	MÉRIKA
	HP s.r.o. BRATISLAVA	ZLATE KLÁŠY, UL. PASTIRICE, p.č. 278,279,2710/2711,2713	PRŮJEM PRE STAVBNÉ POVOLENIE	PRŮJEM PRE STAVBNÉ POVOLENIE	11.03.23	A4	1:50
	NAZOV VÝKRESU	PĎDORYS 1.NADZEMNÉHO PODLAŽIA-ZMENA					